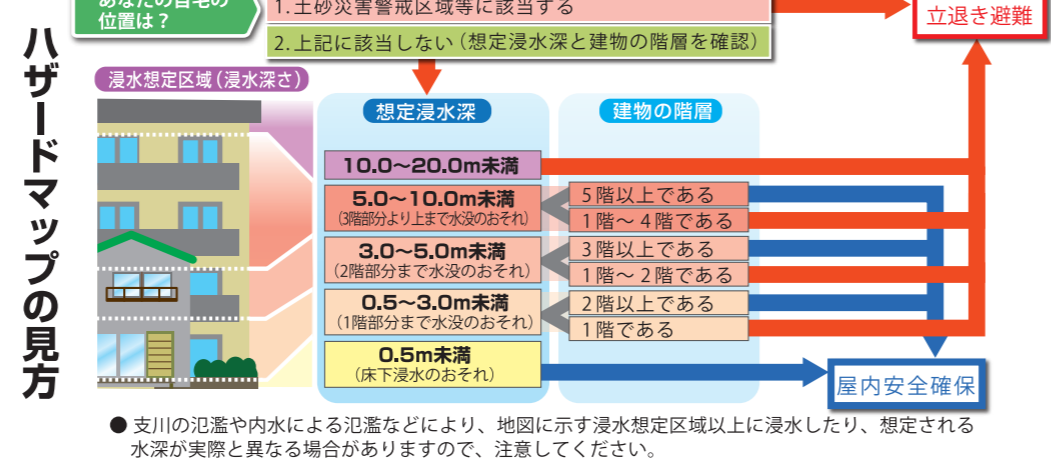


越前市 ECHIZEN CITY 洪水ハザードマップ

国高・北日野・北新庄・味真野地区 (計画規模)

保存版

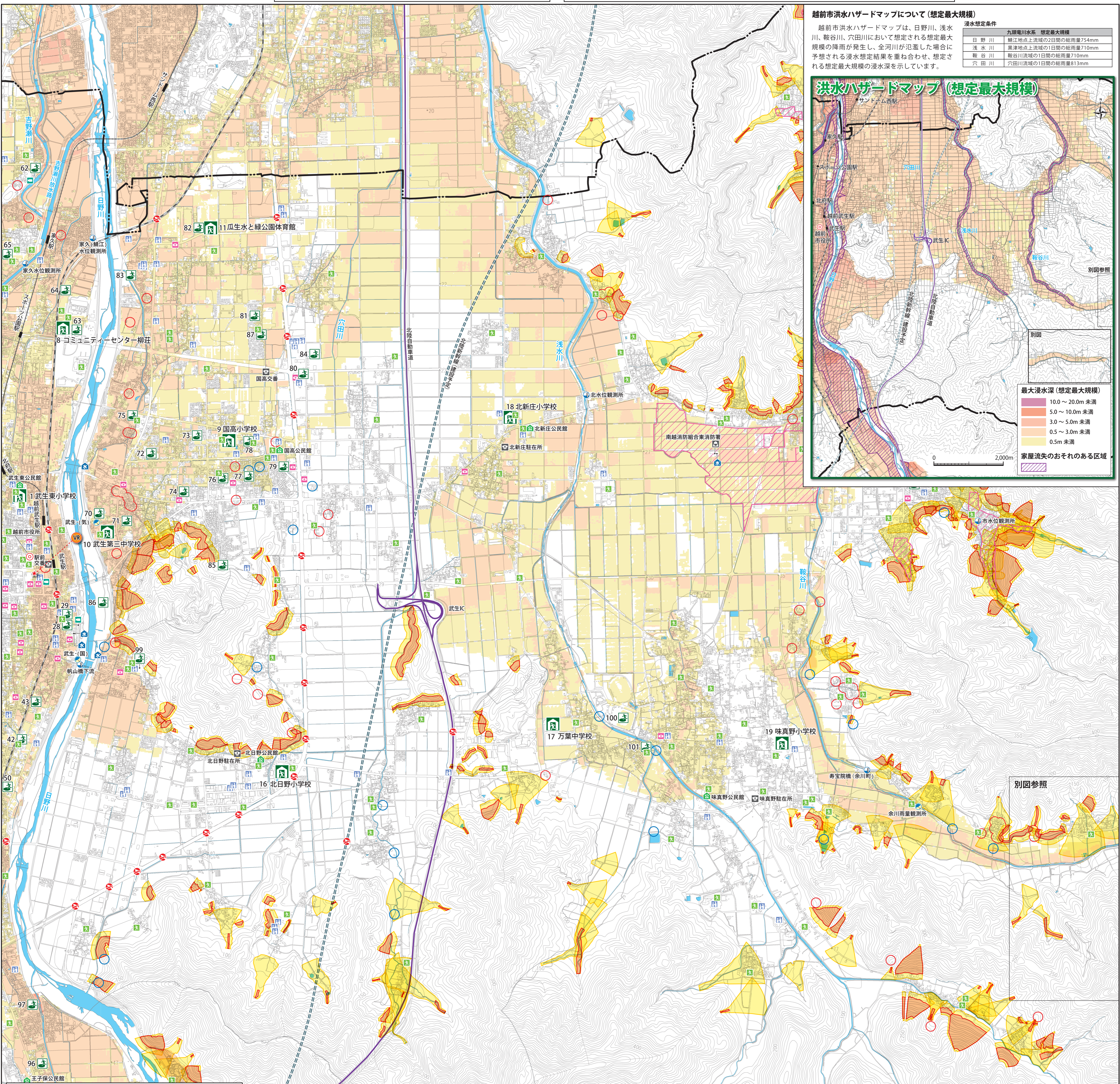
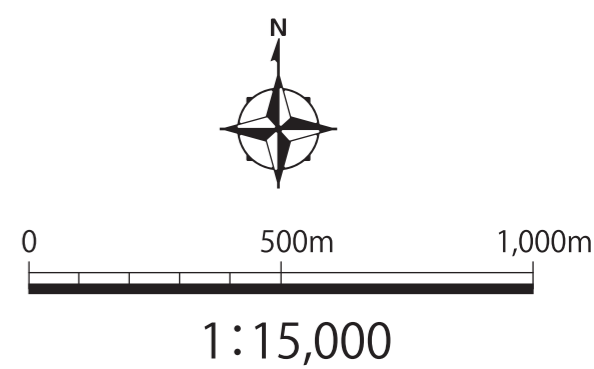


越前市洪水ハザードマップについて(計画規模)

越前市洪水ハザードマップは、日野川、浅水川、鞍谷川、穴田川において想定される計画規模の降雨が発生し、全河川が氾濫した場合に予想される浸水想定結果を重ね合わせ、想定される計画規模の浸水深を示しています。

浸水想定条件

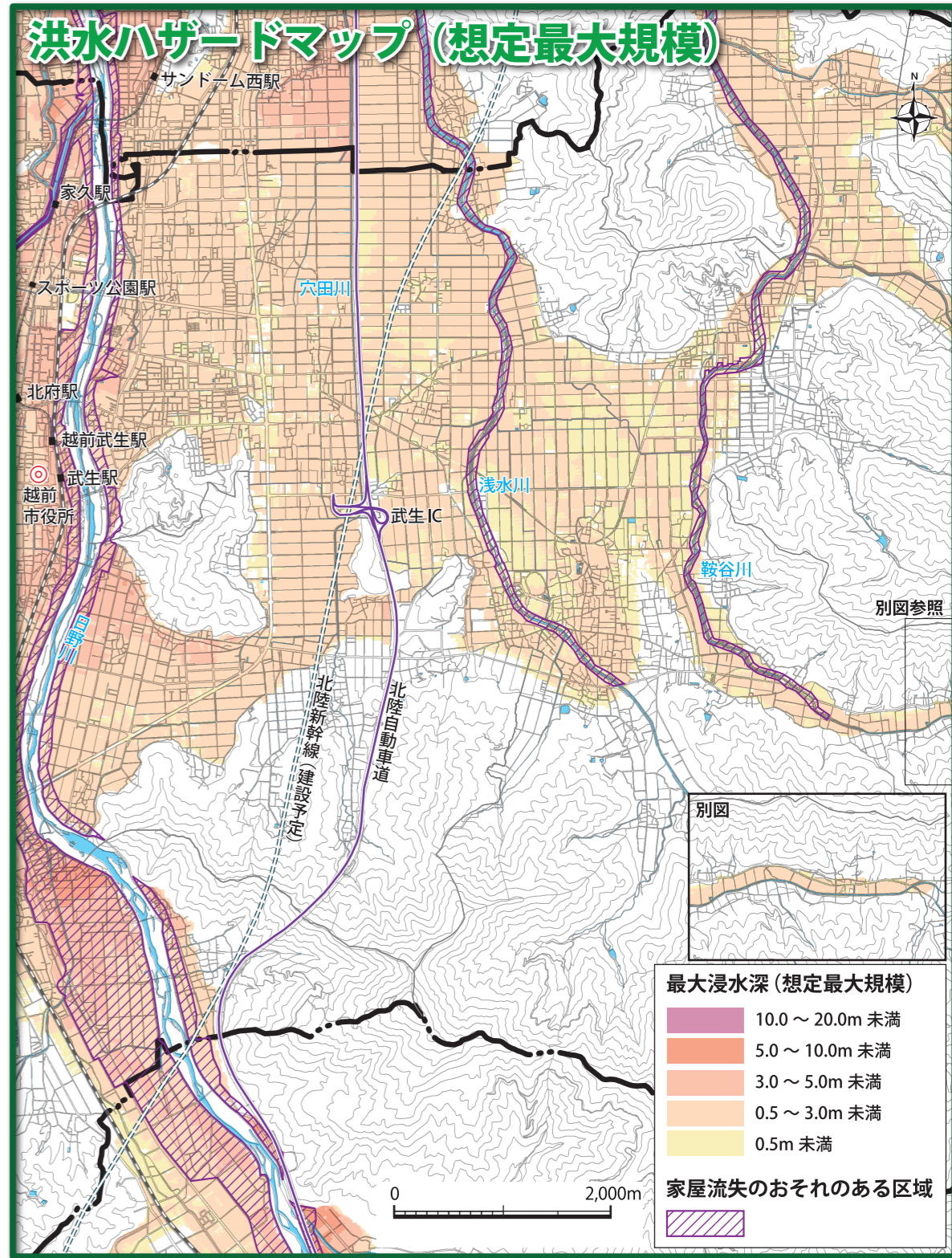
九頭竜川水系 計画規模	
日野川	鯖江地点上流域の2日間の総雨量320mm
浅水川	黒津地点上流域の1日間の総雨量186mm
鞍谷川	鞍谷川流域の1日間の総雨量186mm
穴田川	穴田川流域の1日間の総雨量177mm



越前市洪水ハザードマップについて(想定最大規模)

越前市洪水ハザードマップは、日野川、浅水川、鞍谷川、穴田川において想定される想定最大規模の降雨が発生し、全河川が氾濫した場合に予想される浸水想定結果を重ね合わせ、想定される想定最大規模の浸水深を示しています。

九頭竜川水系 想定最大規模	
日野川	鯖江地点上流域の2日間の総雨量754mm
浅水川	黒津地点上流域の1日間の総雨量710mm
鞍谷川	鞍谷川流域の1日間の総雨量710mm
穴田川	穴田川流域の1日間の総雨量613mm



広域避難場所(指定避難所)兼指定緊急避難場所一覧

地区名	No.	施設	使用可能区分		
			洪水	急傾斜土石流(地すべり)	地震
国高地区	9	国高小学校	○	○	○
	10	武生第三中学校	○	○	○
	11	瓜生水と緑公園体育館	○	○	○
北日野地区	16	北日野小学校	○	○	○
	17	万葉中学校	○	○	○
北新庄地区	18	北新庄小学校	○	○	○
味真野地区	19	味真野小学校	○	○	○

指定緊急避難場所一覧

地区名	No.	施設	使用可能区分		
			洪水	急傾斜土石流(地すべり)	地震
国高地区	70	村国芦山第一公園	○	○	○
	71	村国芦山第二公園	○	○	○
	72	村国公園	○	○	○
	73	梨ノ木公園	○	○	○
	74	城間出公園	○	○	○
	75	八幡公園	○	○	○
	76	国高さくら公園	○	○	○
	77	国高公園	○	○	○
	78	国高フラワー公園	○	○	○
	79	八王子公園	○	○	○
北日野地区	80	福万公園	○	○	○
	81	稲荷第一公園	○	○	○
	82	瓜生水と緑公園	○	○	○
	83	瓜生公園	○	○	○
	84	高木野運動公園	○	○	○
味真野地区	85	押田公園	○	○	○
	86	日野川河川緑地(右岸)	○	○	○
	87	長土呂公園	○	○	○
北日野地区	89	帆山公園	○	○	○
	99	武生運動公園	○	○	○
	100	武生運動公園	○	○	○
味真野地区	101	あかしや公園	○	○	○

VR VRが体験できます!
(バーチャルリアリティ)

YouTubeアプリで360° 浸水がどの高さまで迫るか体験できます。
JR武生駅前広場、丹南土木事務所周辺、今立土木事務所跡周辺の3地点の浸水状況が映像でご覧いただけます。

- ### 凡例
- 広域避難場所(指定避難所)
 - 指定緊急避難場所
 - 一次避難場所
 - 公民館
 - 福祉施設
 - 医療機関
 - 消防
 - 警察署
 - 市役所・支所
 - 雨量観測所
 - 河川定点カメラ
 - 水防倉庫
 - 水位観測所
 - アンダーパス(地下道)
 - 地区界
 - 土砂災害警戒区域等
 - 土砂災害特別警戒区域
 - 土砂災害警戒区域
 - 浸水・土砂災害発生箇所
 - 過去の浸水範囲
 - 避難時に危険を感じる箇所

最大浸水深(計画規模)

5.0~10.0m 未満	土砂災害警戒区域等
3.0~5.0m 未満	土砂災害特別警戒区域
0.5~3.0m 未満	土砂災害警戒区域
0.5m 未満	

